

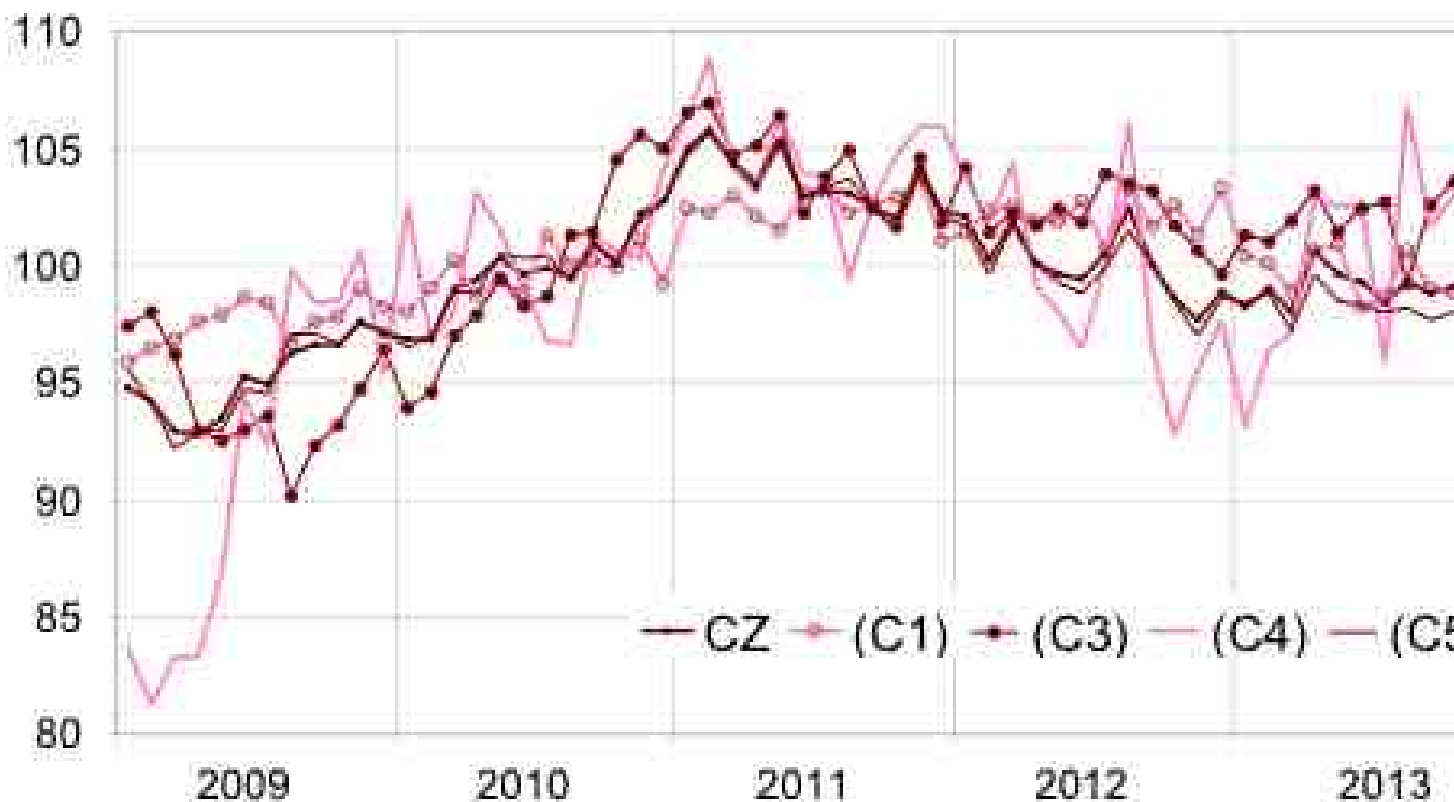
PARIS (MPE-Média) – La production de l'ensemble de l'industrie française a augmenté de 1,3% en novembre 2013 comparé au mois précédent contre une baisse de – 0,5% en octobre dernier, a annoncé l'Institut National de la Statistique et des Etudes Economiques (INSEE) ce vendredi 10 janvier.

Au mois de novembre 2013, la production de l'industrie manufacturière en volume progresse légèrement (+0,2 %, après +0,3 % en octobre). La production de l'ensemble de l'industrie augmente plus nettement (+1,3 %, après –0,5 % en octobre), explique l'INSEE.

Au cours des trois derniers mois, la production aura été quasi stable dans l'industrie manufacturière (+0,1 %) ainsi que dans l'ensemble de l'industrie (–0,1 %). Sur cette période, la production augmente de 1,3 % dans les équipements électriques, électroniques, informatiques, machines ainsi que dans les matériels de transport. Elle recule par contre fortement dans la cokéfaction et le raffinage (–9,4 %) et se maintient dans les autres produits industriels (–0,2 %), poursuit l'INSEE.

Indices mensuels de la production industrielle

Données CVS-CJO, base et référence 100 en 2010



Légende : CZ : industrie manufacturière - (C1) : IAA - (C3) : équipements électriques, électroniques, informatiques ; machines - (C4) : matériels de transport - (C5) : autres industries

Sources : Insee, SSP, SOeS

La lettre et le site Des Matières premières et de L'Énergie



www.mpe-media.com