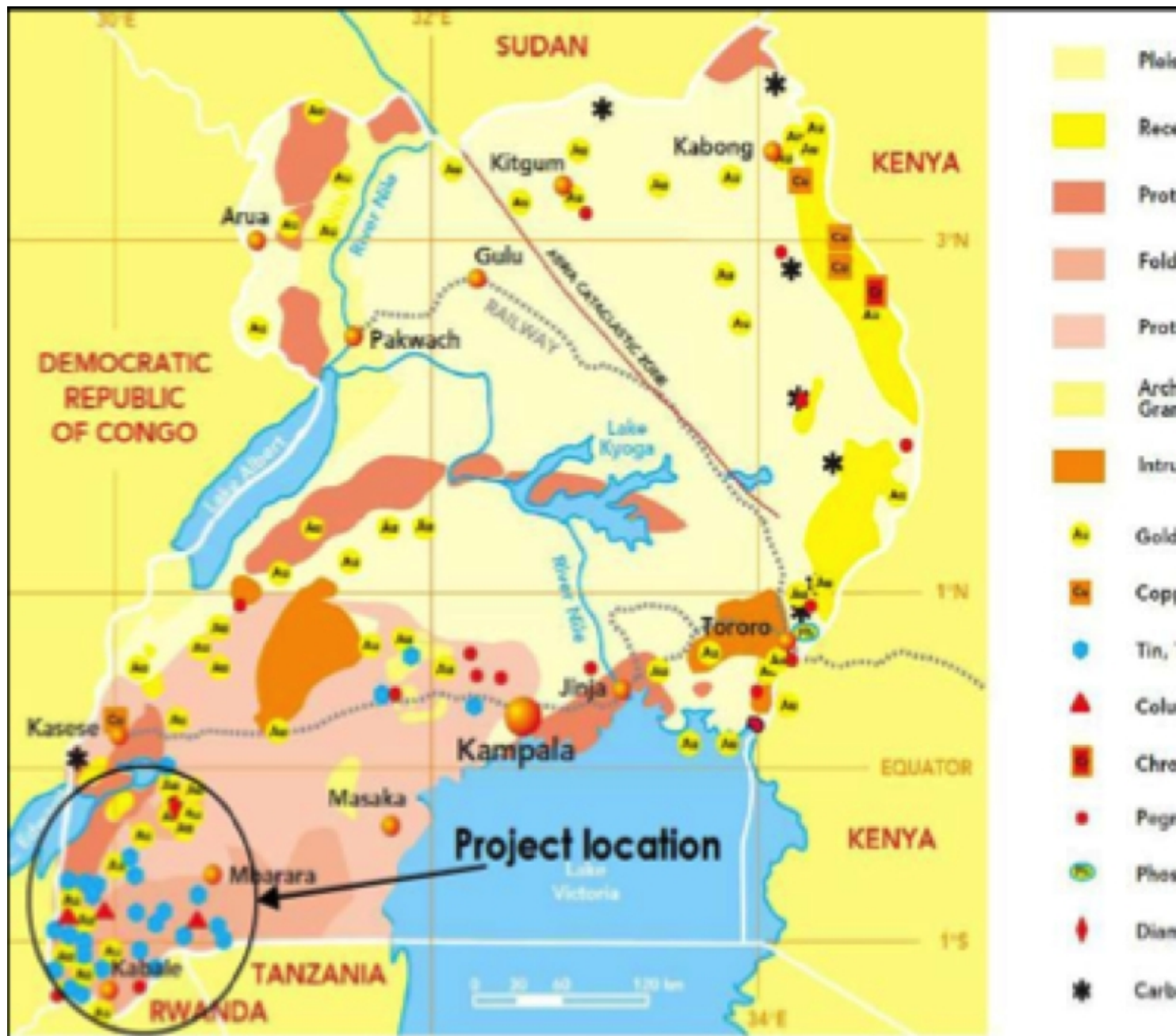


Mines/Etain : Kasbah Resources signe en Ouganda

Écrit par administrateur didier
Dimanche, 10 Août 2014 22:58 -

KAMPALA (MPE-Média) – Le groupe minier Kasbah Resources Ltd a signé récemment un accord d'exploration en fermage avec la filiale ougandaise de la compagnie australienne Starfield Metals Ltd pour un projet d'extraction de cassitérite, minerai d'étain situé dans le sud-ouest de l'Ouganda, a-t-on appris par un communiqué du groupe KR déjà actif en Afrique du nord (Maroc).



La zone de prospection minière concernée est proche de la Tanzanie et du Rwanda (source Kasbah Resources Ltd)

Kasbah R. a signé avec Starfields Metals Ltd et l'Ouganda un accord d'exploration concernant 96 km² et des licences minières du projet de Kikagati, lui donnant droit à 51% des profits espérés dans cette région dans le cadre d'une option exclusive de prospection minière aux perspectives jugées prometteuses par son Directeur opérationnel Wayne Bramwell.

« Le potentiel exploratoire de ces licences est stimulant et tout comme nos licences au Maroc cet ensemble de licences concerne une zone d'Étain encore non explorée. Kasbah souhaite travailler de concert avec Starfield Metals pour développer ces activités de prospection d'étain dans le sud-ouest de l'Ouganda », a déclaré M. Bramwell.

Les gisements de cassitérite haute densité (de 69 à 72%) ont déjà permis à Starfield Metals d'exporter cinq cargaisons de concentré d'étain depuis son entrée en activité dans le pays.

Kasbah R. dispose d'un délai d'exclusivité totale de six mois pour entamer les recherches dans le cadre de ces licences. Une seconde période de six mois pourra être financée avant d'entrer dans la première période d'exploration en fermage d'une année, suivie par une autre période de prospection minière dans une zone connue depuis 1927 pour son potentiel et qui n'a connu que peu d'explorations systématiques depuis les années cinquante pour ses gisements qui ont déjà permis d'extraire des volumes évalués à près de 13.000 tonnes de concentré d'étain au siècle dernier.

Expansion minière dans les années 50 et 60

Pays émergent situé au coeur de la région africaine des grands lacs, l'Ouganda a connu une période d'expansion minière durant les années cinquante et soixante, grâce à près de 30% de revenus exportés. Indépendant du Royaume-Uni depuis 1962, l'Ouganda a connu une période d'instabilité politique et économique qui a conduit au déclin de ce secteur d'activités vers la fin

des années soixante-dix, note le porte-parole de KR.

Une nouvelle politique minière a été instituée en 2001, suivie par une révision du code minier et des réglementations nationales minières en 2003 et 2004.

« La politique minière ougandaise cherche à stimuler le développement du secteur minier en promouvant la participation du secteur privé et en développant les capacités régionales de croissance des activités minières. Les investissements ont augmenté de 5 millions de dollars en 2004 à près de 340 M\$ en 2011 », précise le porte-parole de Kasbah R.

Starfield Metals Ltd est en activité en Ouganda depuis la fin 2011, dans le but de développer des activités minières de prospection et d'exploitation de gisements d'étain profitables dans le secteur de Kakagati. Ses premiers efforts ont consisté à identifier les principales régions minérales concernées et obtenir une licence large décrochée à la fin 2012. Starfield a pour objectif d'augmenter le niveau de production jusqu'à plus de 100 tonnes de concentré d'étain par mois durant les 18 mois à venir grâce au soutien de son nouveau partenaire Kasbah Resources et à son expérience dans ce secteur, conclut le porte-parole du groupe.

Jo Gatsby



La nuit des matières premières et de l'énergie

2014

Le 3 novembre à partir de 18h00

Le rendez-vous prospectif des dirigeants et des acheteurs

La Nuit des Matières Premières et de l'Energie offre aux Directions d'achats et aux Acheteurs de Matières Premières, aux dirigeants d'entreprises et aux spécialistes un panorama des situations et enjeux sur le secteur, par matière et matière par matière. Cet enchaînement rythmé de tables rondes et de présentations synthétiques permet d'avoir en main les connaissances indispensables sur des sujets en allant directement à l'essentiel. L'interaction des participants sera entretenue tout au long de la soirée pour permettre le partage des points de vue sur les enjeux économiques et les marchés dans la période.

Date : 3 novembre 2014 au soir

Heure : Accueil 18h00 - de 18h30 à 21h00 suivi d'un cocktail dînatoire et de networking convivial.

Lieu : Espace de conférence pour 200 personnes avec possibilité de servir un cocktail en fin de séance.

Paris : Chez Deloitte, rue du Général de Gaulle - NEUILLY sur SEINE

Capacité d'accueil : 250 personnes

Format :

2 tables rondes sur l'Energie, ses marchés, en France, en Europe, dans le monde:

Le prix de l'énergie en Europe en 2015 Tarification Gaz, électricité, réseaux,...

La diversification énergétique : la marge de manœuvre avec les nouvelles ressources

Speed dating pour plusieurs matières premières et produits industriels :

5 minutes chacune en suivant le fil Applications pratiques, Drivers, Tendances, etc.

Mines : Manganèse, Tungstène, mineurs de Variscan Mines

Terres rares : Florent Detroy/MTL index,

Aluminium, Acier, Cuivre, Or, Platinoïdes

PE PP et plastiques

Pétrole

Caoutchouc naturel durable

Agroressources : la permaculture en Europe

Sortie officielle Etude BEARING POINT sur « les enjeux miniers dans le monde en 2014 » en fin de séance, un exemplaire pourra être offert à chaque participant (coproduction BP/MPE-Média ☒)

Animateurs :

Christophe Journet, Rédacteur en chef fondateur de MPE-Média: Présentation générale, liens entre les parties, cor

Adhérez à www.mpe-media.com en 2014

750€ HT/an pour plusieurs adresses

LETTRE + SITE WEB + CERCLE

contact@mpe-media.com

+336 60 58 89 26